

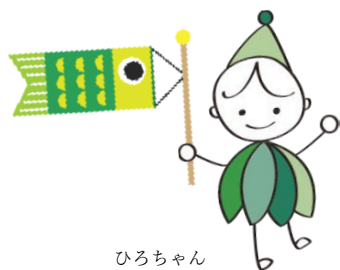


WEB サイト

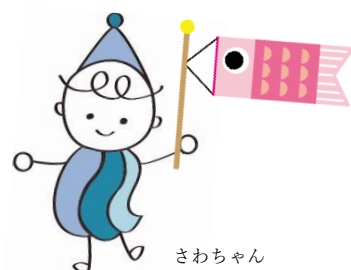


さわさわひろば

子育て中の「知りたい」「相談したい」「つながりたい」
ことを気軽に話せる場所です。
ぬくもりのある木のおもちゃがそろっていますので、
散歩の途中にでも遊びに来てください。



ひろちゃん



さわちゃん



5月カレンダー

○常設ひろば ●出張ひろば ◇妊婦支援 □外国人支援 ★多世代支援

月	火	水	木	金	土	日
					1 ○	2 ○
3	4	5	6 ○◇ 妊婦支援	7 ○	8 ○	9
10 ○	11 ○● 出張ひろば	12 ○□ 外国人支援	はますくファイル week			16 ○★ 多世代支援
17	18 ○● 出張ひろば	19 ○	20 ○◇ 妊婦支援	21 ○	22 ○□ 外国人支援	23
24 ○ ひろちゃん day	25 ○● 出張ひろば	26 ○	27 ○	28 ○	29 ○	30
31 ○						

○常設ひろば 月曜日～日曜日

月2回 第1.3日曜開催(翌月曜休み)
8:30~12:30 / 13:00~17:00
時間内はご自由にご利用ください。

●出張ひろば(曳馬協働センター)

9:30~14:30 (毎週火曜日)
11日、18日、25日
親子であそびましょう。

<ひろばのプラスサポート>

※妊婦・外国人・多世代支援は予約が可能です。
予約は直接ひろば、電話で受け付けています。

◇妊婦支援 <プレママ day>10:00~12:00

今月のテーマ「おっぱいのはなし」

6日(木)、20日(木)

助産師さんが来ます。

不安や心配事の相談ができます。

[持ち物]母子手帳・はますくファイル

予約
OK!

□外国人支援 10:00~12:00

12日(水)、22日(土)

スペイン語・フランス語・英語の通訳さんが来ます。

多文化で交流しましょう。

予約
OK!

★多世代支援 10:00~12:00

16日(日)

テーマ「読み聞かせ」

講師の先生が来ます。

親子で、お孫さんと一緒に、絵本の時間を
楽しみましょう。

予約
OK!

ひろちゃん day

動画を見ながらスタッフと一緒に
手遊びをしましょう♪

はますくファイル week(毎月第3週)

はますくファイルを持って来て、
こどものひろばでの様子や
日々の成長を記録しましょう!

~ご利用にあたってのお願い~

新型コロナウイルス感染予防を対策のうえ、ひろばを開催しています。

一度に入場する利用人数を制限する場合があります。

体調不良の方や風邪の症状をみられる方は、利用を控えてください。

ひろばや講座の開催が変更となる場合があります。



さわさわひろばのおもちゃ

ぬくもりのある木のおもちゃたち
犬の輪投げ、車、パズル、木馬、ブロック、おままごとが揃っていますよ



常設ひろば 「さわさわひろば」

広沢三丁目 11-9
(遠鉄バス「鹿谷南」下車徒歩5分)



駐車スペース9台
駐輪場あり



出張ひろば 「曳馬協働センター」

中区曳馬 3-13-10



さわさわひろば
LINE 公式アカウント

最新の情報やイベントを案内します。



友達になってね!



浜松市子育て支援ひろば「さわさわひろば」

電話 : 053-451-6558(8:30~17:00)

メール : sawasawa@hamamatsu-pippi.net



認定NPO法人 はままつ子育てネットワーク ぴっぴ