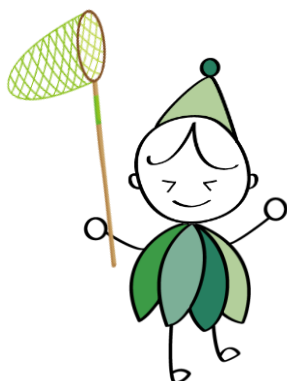




WEB サイト



# さわさわひろば



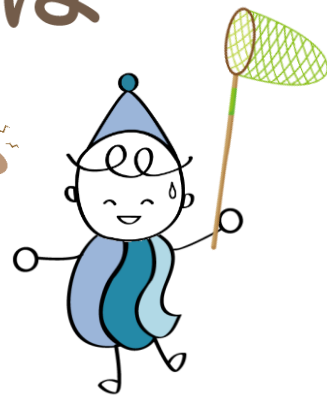
ひろちゃん



セミの声も聞こえはじめ 夏本番!

水遊びに虫取り、楽しい夏休み

「さわさわひろば」は元気な声がいっぱい



さわちゃん



## 8月カレンダー



○常設ひろば ●出張ひろば ◇妊婦支援 □外国人支援 ★多世代支援

月	火	水	木	金	土	日
						1 ○
2	3 ○● 出張ひろば	4 ○	5 ○◇ 妊婦支援	6 ○	7 ○ さわちゃん day	8
9 ○	10 ○	11 ○□ 外国人支援	12	13	14	15
16	17	18 ○ ←-----はますくファイル week-----→	19 ○◇ 妊婦支援	20 ○	21 ○★ 多世代支援	22
23 ○ ひろちゃん day	24 ○● 出張ひろば	25 ○	26 ○	27 ○	28 ○□ 外国人支援	29
30 ○	31 ○● 出張ひろば					

○常設ひろば 月曜日～日曜日

月2回 第1,3日曜開催(翌月曜休み)

8:30~12:30 / 13:00~17:00

時間内はご自由にご利用ください。

●出張ひろば(曳馬協働センター)

9:30~14:30 (毎週火曜日)

3日、24日、31日

親子であそびましょう。

### <ひろばのプラスサポート>

※妊婦・外国人・多世代支援は予約が可能です。

予約は直接ひろば、電話で受け付けています。

◇妊婦支援 <プレママ day>10:00~12:00

今月のテーマ「おっぱいのはなし」

予約 OK!

5日(木)、19日(木)

助産師さんが来ます。

不安や心配事の相談ができます。

[持ち物]母子手帳・はますくファイル

□外国人支援 10:00~12:00

予約 OK!

11日(水)、28日(土)

スペイン語・フランス語・英語の通訳さんが来ます。

多文化で交流しましょう。

★多世代支援 10:00~12:00

予約 OK!

21日(土) テーマ「子どもの靴選び」

「赤ちゃん用品の河田」さんより、お子さん・お孫さんの成長に合わせた靴選びについてお話いただきます。

### さわちゃん day

10:00~/15:00~

スタッフと一緒に工作をしましょう♪

### ひろちゃん day

10:00~/15:00~

動画を見ながらスタッフと一緒に手遊びをしましょう♪



### はますくファイル week(毎月第3週)

はますくファイルを持って来て、

こどものひろばでの様子や

日々の成長を記録しましょう!

身長と体重が測れますよ。



### ~ご利用にあたってのお願い~

新型コロナウイルス感染予防を対策のうえ、ひろばを開催しています。

一度に入場する利用人数を制限する場合があります。

体調不良の方や風邪の症状をみられる方は、利用を控えてください。

ひろばや講座の開催が変更となる場合があります。

## <さわさわひろばのプラスサポート>

### 外国人支援

毎月第2水曜日、第4土曜日

時間 10時~12時

どの国も子育ては一緒!多文化で交流しましょう!  
お近くに外国人親子さんがいらしたら、  
ぜひお誘いください。

【Foreigner support】

Free

The second Wednesday and  
fourth Saturday of each month

am 10:00~12:00

### 【Schedule】

8/11・28	9/8・25	10/13・23
11/10・27	12/8・25	1/12・22
2/9・26	3/9・26	

### 通訳兼講師紹介

ラウラ

5歳の男の子と女の子の双子のママです。  
浜松で、出産・育児をされています。  
デザイナー・イラストレーターとして活躍中。



Instructor : Laura Plattard

【Family】 She raises Five-year-old twins.

【Living】 She gave birth them in Hamamatsu.

【Job】 She works as a Designer and Illustrator.

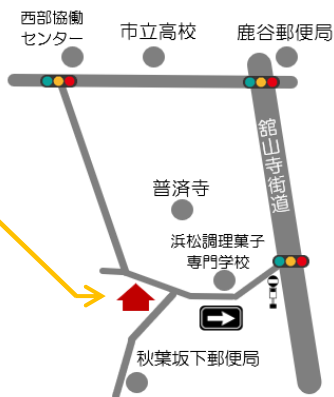


### 常設ひろば 「さわさわひろば」

広沢三丁目 11-9  
(遠鉄バス「鹿谷南」下車徒歩5分)

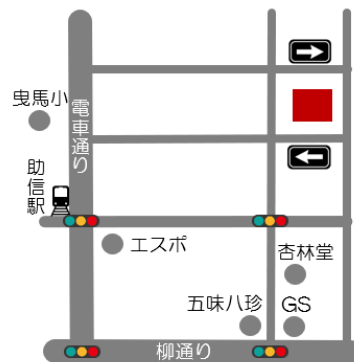


駐車スペース9台  
駐輪場あり



### 出張ひろば 「曳馬協働センター」

中区曳馬 3-13-10  
曳馬協働センター 2F 和室



さわさわひろば  
LINE 公式アカウント

最新の情報やイベントを案内します。



友達になってね!



浜松市子育て支援ひろば「さわさわひろば」

電話 : 053-451-6558(8:30~17:00)

メール : sawasawa@hamamatsu-pippi.net



認定NPO法人 はままつ子育てネットワーク ぴっぴ