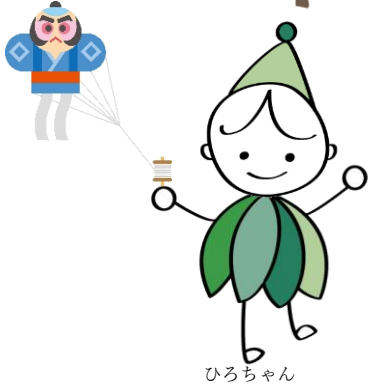




さわさわひろば



新しい1年のはじまりです
笑顔あふれる年になりますよう
お祈り申し上げます



1月カレンダー

○常設ひろば ●出張ひろば ◇妊婦支援 □外国人支援 ★多世代支援

月	火	水	木	金	土	日
1日~5日までおやすみ			6 ○◇ 妊婦支援	7 ○	8 ○ さわちゃん day	9
10 ○	11 ○● 出張ひろば	12 ○□ 外国人支援	はますくファイル week			16 ○★ 多世代支援
17	18 ○● 出張ひろば	19 ○	20 ○◇ 妊婦支援	21 ○	22 ○□ 外国人支援	23
24 ○ ひろちゃん day	25 ○● 出張ひろば	26 ○	27 ○	28 ○	29 ○	30
31 ○						

○常設ひろば 月曜日~日曜日

月2回 第1.3日曜開催(翌月曜休み)
8:30~12:30 / 13:00~17:00
時間内はご自由にご利用ください。

●出張ひろば(曳馬協働センター)

9:30~14:30 (毎週火曜日)
11日、18日、25日
親子であそびましょう。

<ひろばのプラスサポート>

※妊婦・外国人・多世代支援は予約が可能です。
予約は直接ひろば、電話で受け付けています。

◇妊婦支援 <プレママ day>10:00~12:00

「お産の話」

6日(木)、20日(木)

助産師さんが来ます。

不安や心配事の相談ができます。

[持ち物]母子手帳・はますくファイル

予約
OK!

□外国人支援 10:00~12:00

12日(水)、22日(土)

スペイン語・フランス語・英語の通訳さんが来ます。

多文化で交流しましょう。

予約
OK!

★多世代支援 10:00~12:00

「子どもの写真撮影って難しい!?!」

16日(日)

プロのカメラマンから子どもの写真撮影時の
コツについて教わってみませんか。

パパやママ、祖父母世代で参加できます。

[持ち物]スマートフォンまたはデジカメ

予約
OK!

さわちゃん day (毎月第2土曜日)

10:00~11:00 / 15:00~16:00

スタッフと一緒に鬼の顔を描いて
豆バックをつくりましょう♪



ひろちゃん day(毎月第4月曜日)

10:00~10:30 / 15:00~15:30

動画を見ながらスタッフと一緒に
手遊びをしましょう♪



はますくファイル week(毎月第3週)

はますくファイルを持って来て、
子どものひろばでの様子や
日々の成長を記録しましょう。
身長と体重が測れますよ。



~ご利用にあたってのお願い~

新型コロナウイルス感染予防を対策のうえ、一度に入場
する利用人数を制限し、ひろばを開催しています。

体調不良の方や風邪の症状をみられる方は、
利用を控えてください。

ひろばや講座の開催が変更となる場合があります。



笑う門には 福来たる



笑う門には福来る・・・「いつも笑い声が満ちた、
和やかな家には、自然と幸福がやってくる」と
ことわざにあります



笑いには、

- ・免疫力がアップする
- ・腹式呼吸で脳の働きが活発になる
- ・自律神経が整いストレスが軽減する
- ・周囲が明るくなり人間関係を良好にする

などの効果があるといわれ、身体と心にとくさんの良い影響をもたらします



さわさわひろばスタッフは笑顔あふれるひろばづくりを心掛けています

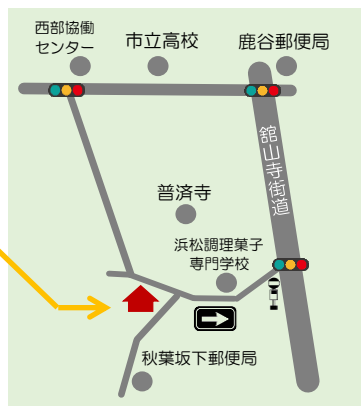
MAP

常設ひろば

広沢三丁目 11-9 さわさわひろば
(遠鉄バス「鹿谷南」下車徒歩5分)

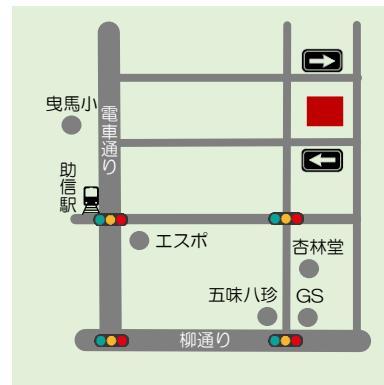


- 駐車場：9台
- 駐輪場：あり



出張ひろば

中区曳馬 3-13-10 曳馬協働センター 2F 和室



さわさわひろば
LINE 公式アカウント

最新の情報やイベントを案内します。



友達になってね！



浜松市子育て支援ひろば「さわさわひろば」

電話：053-451-6558(8:30～17:00)

メール：sawasawa@hamamatsu-pippi.net



認定NPO法人 はままつ子育てネットワーク ぴっぴ