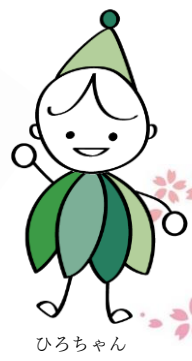




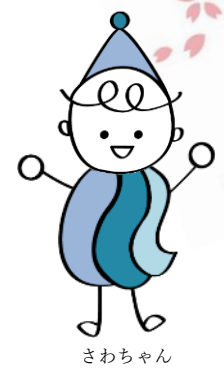
さわさわひろば



桜の便りが嬉しい季節

ワクワク!?ドキドキ!?新年度のスタートです

“さわさわひろば”でおしゃべりや仲間づくりしませんか



4月カレンダー

○常設ひろば ●出張ひろば ◇妊婦支援 □外国人支援 ★多世代支援

月	火	水	木	金	土	日
				1 ○	2 ○	3 ○
4	5 ○● 出張ひろば	6 ○	7 ○◇ 妊婦支援	8 ○	9 ○ さわちゃん day	10
11 ○	12 ○● 出張ひろば	13 ○□ 外国人支援	14 ○	15 ○	16 ○◇ 妊婦支援	17 ○★ 多世代支援
←----- はますくファイル week ----->						
18	19 ○● 出張ひろば	20 ○	21 ○	22 ○	23 ○□ 外国人支援	24
25 ○ ひろちゃん day	26 ○● 出張ひろば	27 ○	28 ○	29 ○	30 ○	

○常設ひろば 月曜日～日曜日
 月2回 第1.3日曜開催(翌月曜休み)
 8:30~12:30 / 13:00~17:00
 時間内はご自由にご利用ください。

●出張ひろば(曳馬協働センター)
 9:30~14:30 (毎週火曜日)
 5日、12日、19日、26日
 親子であそびましょう。

<ひろばのプラスサポート>
 ※妊婦・外国人・多世代支援は予約が可能です。
 予約は直接ひろば、電話で受け付けています。

◇妊婦支援 <プレママ day>10:00~12:00
 「お産のはなし」
 7日(木)、16日(土)
 助産師さんが来ます。
 不安や心配事の相談ができます。
 [持ち物]母子手帳・はますくファイル
4月より第1木曜日と第3土曜日に変更となりました

□外国人支援 10:00~12:00
 13日(水)、23日(土)
 スペイン語・フランス語・英語の通訳さんが来ます。
 多文化で交流しましょう。

★多世代支援 10:00~12:00
 「多肉植物の寄せ植え」
 17日(日)
 管理の楽な多肉植物を親子や祖父母で楽しくワイワイ寄せ植えしませんか。

さわちゃん day (毎月第2土曜日)
 10:00~11:00 / 15:00~16:00
 スタッフと一緒に手先を使ってコースターをつくってみよう♪
 この日のみの工作となります

ひろちゃん day(毎月第4月曜日)
 10:00~/15:00~
 動画を見ながらスタッフと一緒に手遊びをしましょう♪

はますくファイル week(毎月第3週)
 はますくファイルを持って来て、こどものひろばでの様子や日々の成長を記録しましょう。
 身長と体重が測れますよ。

~ご利用にあたってのお願い~
 新型コロナウイルス感染予防対策のうえ、一度に入場する利用人数を制限し、ひろばを開催しています。
 体調不良の方や風邪の症状がみられる方は、利用を控えてください。
 ひろばや講座の開催が変更となる場合があります。



さわさわひろば

“さわさわひろば”は、閑静な住宅地にあります。耳を澄ますと木々の間をさわさわと風が通り過ぎるところから名づけました。
「知りたい」「相談したい」「つながりたい」ことを気軽に話せ、情報交換ができる場です。
妊婦から就学前の親子・小学生が利用できます。



出張ひろば



ひろばで繋がろう!!



妊婦支援



外国人支援



新たな本が本棚に仲間入り!



多世代支援

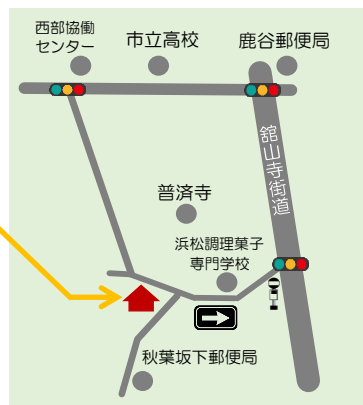


常設ひろば

広沢三丁目 11-9 さわさわひろば
(遠鉄バス「鹿谷南」下車徒歩5分)

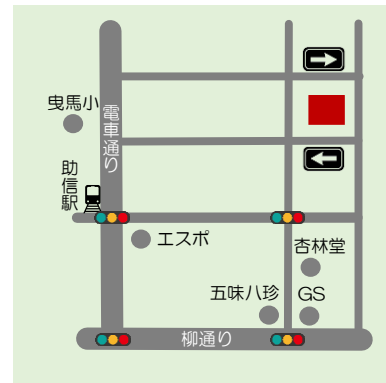


- 駐車場：9台
- 駐輪場：あり



出張ひろば

中区曳馬 3-13-10 曳馬協働センター 2F 和室



さわさわひろば
LINE 公式アカウント

最新の情報やイベントを案内します。



友達になってね!



浜松市子育て支援ひろば「さわさわひろば」

電話 : 053-451-6558(8:30~17:00)

メール : sawasawa@hamamatsu-pippi.net



認定NPO法人 はままつ子育てネットワーク びっぴ