



WEB サイト

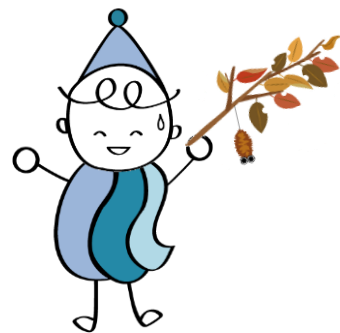


さわさわひろば



ひろちゃん

北風小僧のいたずら「遠州のからっ風」
 秋が深まり おいしい味覚もいっぱい
 情報交換は“さわさわひろば”でね



さわちゃん

11月カレンダー

○常設ひろば ●出張ひろば ◇妊婦支援 □外国人支援 ★多世代支援

月	火	水	木	金	土	日
		1 ○	2 ○◇ 妊婦支援	3 ○	4 ○	5 ○
6	7 ○● 出張ひろば	8 ○□ 外国人支援	9 ○	10 ○	11 ○ さわちゃん day	12
13 ○	14 ○● 出張ひろば	15 ○ すこやか day	16 ○	17 ○	18 ○◇ 妊婦支援	19 ○★ 多世代支援
←-----はますくファイル・ノート week-----→						
20	21 ○● 出張ひろば	22 ○	23 ○	24 ○ 特別講座	25 ○□ 外国人支援	26
27 ○ ひろちゃん day	28 ○	29 ○	30 ○			

○常設ひろば 月曜日～日曜日

月 2 回 第 1.3 日曜開催 (翌月曜休み)
 8:30~12:30 / 13:00~17:00
 時間内はご自由にご利用ください。

●出張ひろば(曳馬協働センター)

9:30~14:30 (毎週火曜日)
 7 日、14 日、21 日
 親子であそびましょう。

<ひろばのプラスサポート>

※妊婦・外国人・多世代支援は予約が可能です。
 予約はフォームや電話で受け付けています。

◇妊婦支援 <プレママ day>10:00~12:00

「おっぱいの話」
 2 日(木)、18 日(土)
 妊婦と産後の方が助産師
 に相談できます。

予約
OK!



[持ち物]
 母子手帳
 はますくファイル・ノート

□外国人支援 10:00~12:00

8 日(水)、25 日(土)
 スペイン語・ポルトガル語・英語の通訳が来ます。
 お近くに外国人の方がいたら、誘って遊びに
 来てくださいね。

予約
OK!

★多世代支援 10:00~12:00

「ちょっと気になる子の話」
 19 日(日)
 心理士太田哲嗣さんを招いて、子どもや
 孫の日頃の発達や行動について話を聞か
 せます。おじいちゃん・おばあちゃんも一
 緒に参加できます。

予約
OK!

さわちゃん day (毎月第 2 土曜日)

10:00~11:00 / 15:00~16:00

スタッフと一緒に“みのむし”
 工作をしましょう!



この日のみの工作となります

ひろちゃん day (毎月第 4 月曜日)

10:30~/15:00~

動画を見ながらスタッフと
 一緒に手遊びをしましょう♪



はますくファイル・ノート week(毎月第 3 週)

はますくファイル・ノート
 持って来て、こどものひろば
 での様子や日々の成長を
 記録しましょう。



すこやか day (毎月第 3 水曜日)

10:00~11:30

保健師さんがきます。育児の悩みや発達の
 相談ができますよ。予約優先になります。

多世代支援

11月テーマ【ちょっと気になる子の話】

開催日時：11月19日(日) 10時～12時
講師：太田哲嗣(心理士)
定員：8組(応募多数の場合は抽選)
申込：電話・Webフォームより →
【申込締切 11月14日】

心理士太田哲嗣さんを招いて、子どもや孫の日頃の発達や行動について話を聞きます。おじいちゃん・おばあちゃんも一緒に参加できます。



妊婦支援

11月テーマ【おっぱいの話】

開催日時：① 11月2日(木) 10時～12時
② 11月18日(土) 10時～12時
講師：ひろば担当助産師
定員：6組
申込：電話・Webフォームより →

パパやブレパパも一緒に参加できます。
赤ちゃん人形を使って抱っこ・着替え・沐浴など体験ができます。先輩ママの話も聞けますよ。



特別講座

【骨密度・貧血測定会と関連するプチセミナー】

開催日時：11月24日(金) 10時～11時
講師：栄養士
定員：8組(応募多数の場合は抽選)
申込：電話・Webフォームより →
【申込締切 11月20日】

骨密度と貧血の測定をひろばで行いますよ。女性特有の体と貧血について話を聞きます。おばあちゃんも一緒に参加できますよ。



すこやか day

【保健師さんとおしゃべり会】

開催日時：11月15日(水) 10時～11時30分
定員：6組
申込：電話・Webフォームより →
【申込締切 11月13日】

ひろばに遊びに来ながら、日頃の育児についてみんなでおしゃべりしましょう。個別相談をご希望の方はフォームから申し込みます。



ボランティア募集

11月4日(日) 10時～11時 チューリップの球根を植えます。
一緒に参加してくれる親子や地域の皆さんご協力をお願いします。
当日ひろば花壇まで直接お越しください。(小雨決行)



～ひろばご利用にあたってのお願い～

感染症予防を対策のうえ、ひろばを開催しています。
体調不良の方や風邪の症状がみられる方は、利用を控えてください。
ひろばや講座の開催が変更となる場合があります。

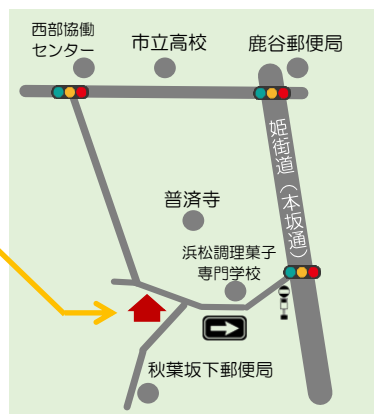
MAP

常設ひろば

広沢三丁目 11-9 さわさわひろば
(遠鉄バス「鹿谷南」下車徒歩5分)

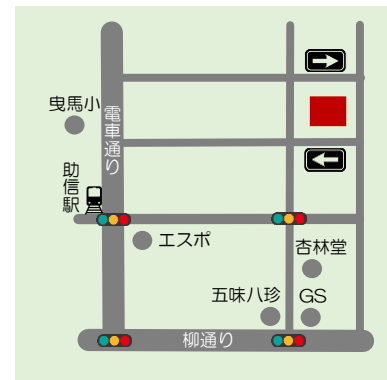


- 駐車場：9台
- 駐輪場：あり



出張ひろば

中区曳馬 3-13-10 曳馬協働センター 2F 和室



さわさわひろば
LINE 公式アカウント



さわさわひろば
Instagram アカウント

最新の情報を
案内していて
ひろばの様子
もわかるよ



浜松市子育て支援ひろば「さわさわひろば」

〈対象〉妊婦・0歳から就学前の親子・小学生
※小学生は子どもだけでも利用できます
電話：053-451-6558(8:30～17:00)

メール：sawasawa@hamamatsu-pippi.net



認定NPO法人 はままつ子育てネットワーク ぴっぴ